

カムシャフト外観検査装置

Camshaft Visual Inspection Machine

多様な長さの
カムシャフトに対応

製品仕様例

項目	周方向撮像／端面撮像
センサ画素サイズ [μm]	507万画素エリアセンサ ／235万画素エリアセンサ
照明	白色フラットバー照明 ／白色リング照明
レンズ[mm]	f=12／f=8
動作距離[mm]	128／52
被写界深度[mm]	約20／約15
分解能 幅方向[μm]	38.0～41.6(※)／49
分解能 高さ方向[μm]	38.0～41.6(※)／49

※ カム山は楕円なため、検査面とレンズまでの距離(WD)が回転により変化します。また、撮像面が傾斜により1フレーム内のWDが変化することでフレーム内でも分解能が変化します。分解能はWDが長くなると下がり短くなると上がり、カム山撮像時のWD最長時の分解能は約41.6 μm 、最短時の分解能は約38 μm となります。

製品の特長

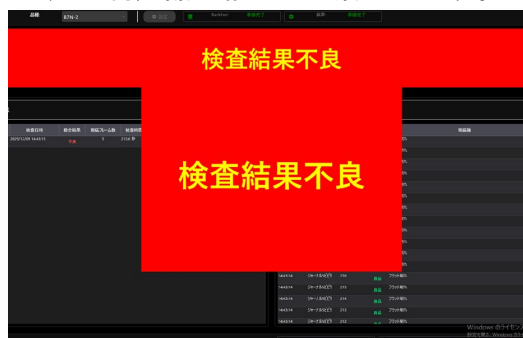
- ✓ 様々な長さのカムシャフトに対応可能(同一の径に対応)
- ✓ 撮像と検査をほぼ同時に実施
- ✓ シャフト表面に発生する多様な瑕疵を検出可能(AIオプション有)

リアルタイムでの検査を実現

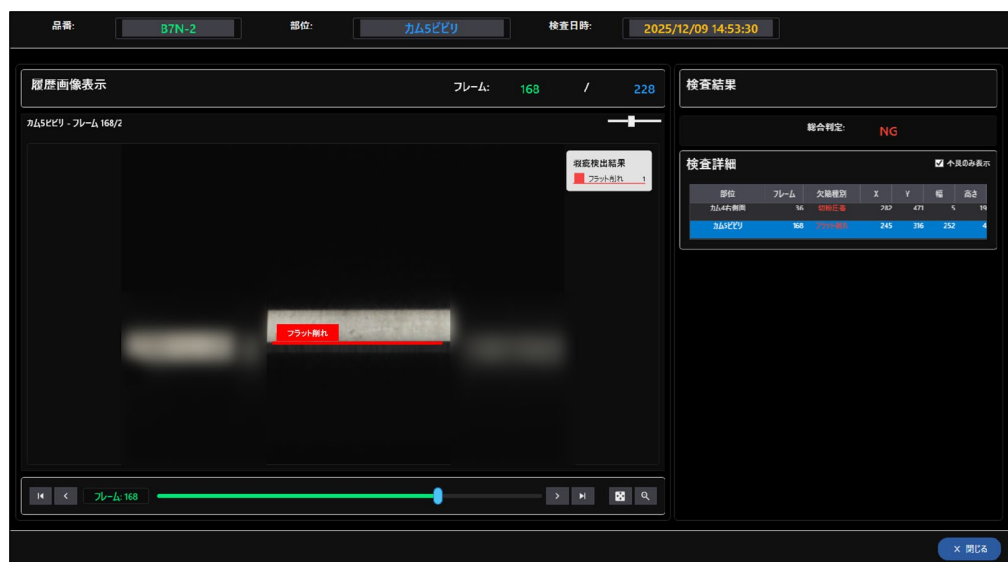
撮像しながら瞬時に瑕疵を見つけ出し、OK・NGの判定結果を知らせます。
瑕疵の位置や形状を画像上で確認することもできますので、NG判定品の修正にも活かせます。



OK判定時



NG判定時



瑕疵確認画面

検査対応瑕疵

カムをはじめシャフト表面に発生してしまう様々な瑕疵を検出可能です。
瑕疵の分類も必要な場合はAIオプションにて実施できます(AIは追加オプションとなります)。

1	素材肌残り	5	円周キズ	9	切粉圧着	13	バリ洗未加工
2	荒加工残り	6	打痕	10	未加工	14	異物付着
3	ビビリマーク	7	バリ残り	11	錆	15	埋め栓未加工
4	キズ	8	フラット削れ	12	シミ	16	ネジ山つぶれ

お問い合わせ先

アイエスシー株式会社

〒211-0002 川崎市中原区上丸子山王町一丁目874番地5 ユーテムビル2階
TEL: 044-982-1352 FAX: 044-982-1354
外観検査装置のご相談 <http://www.isc-net.co.jp>

